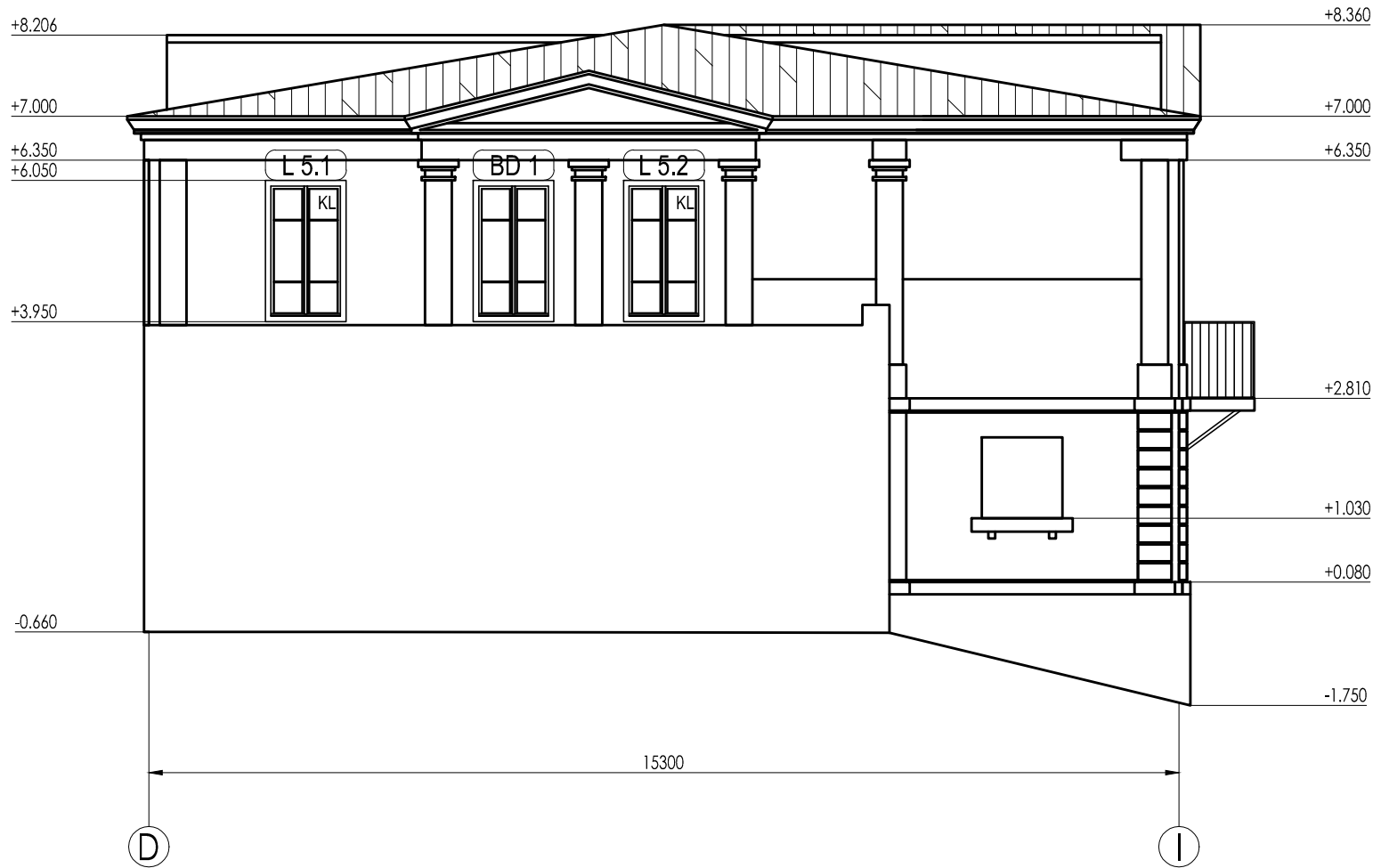
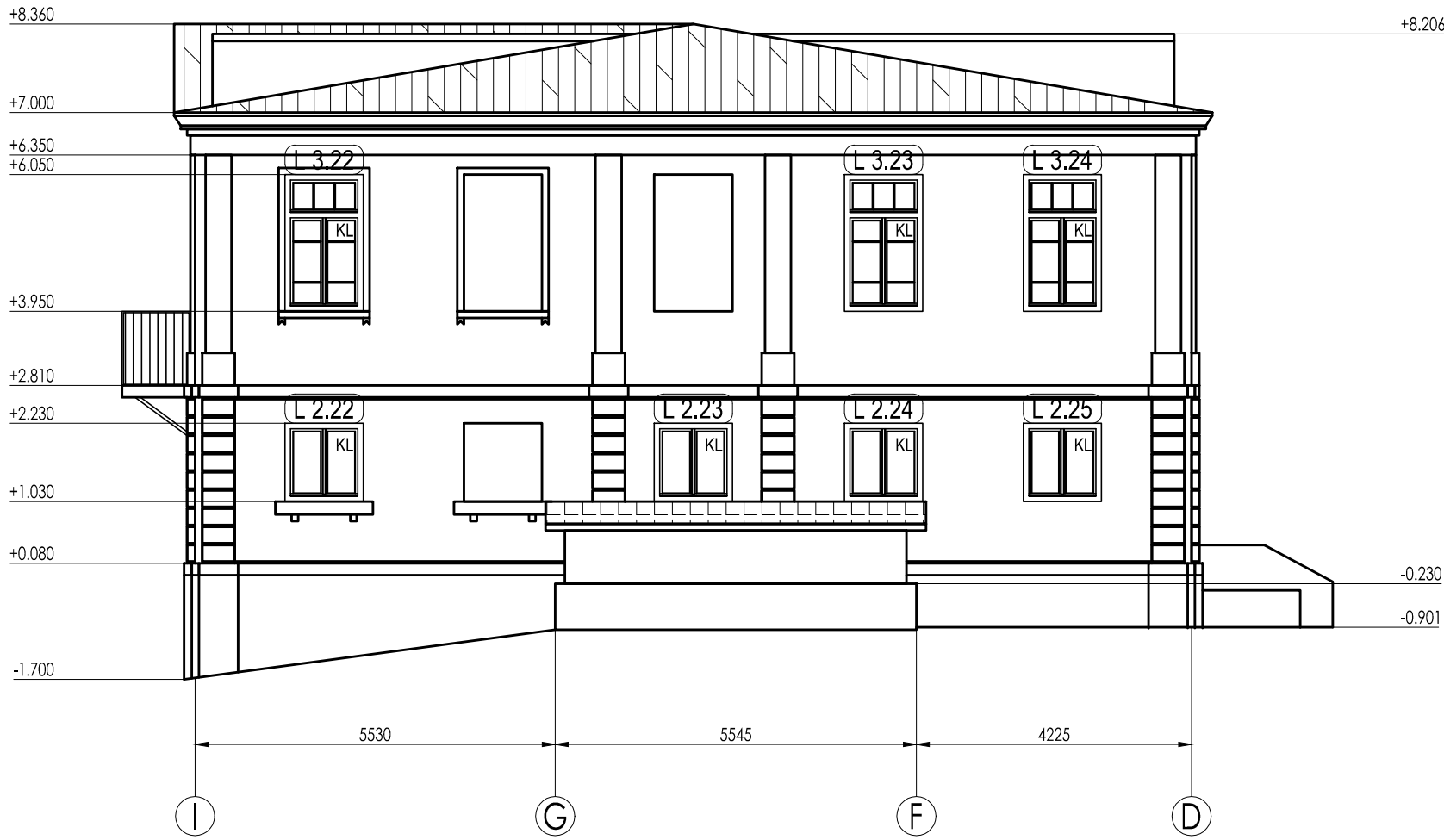


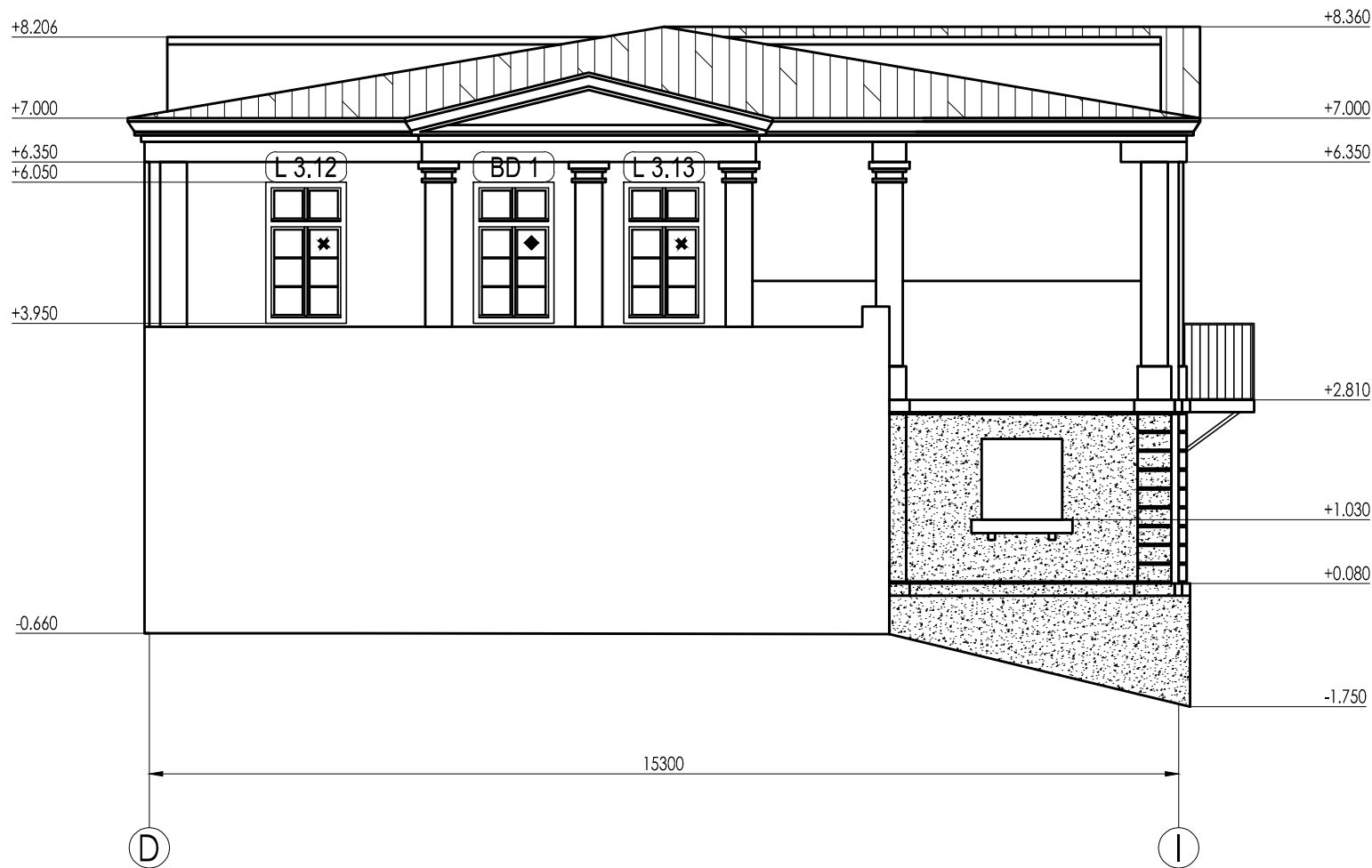
Vecās ēkas daļas esošā situācija. Fasāde asīs D-I; M 1:100



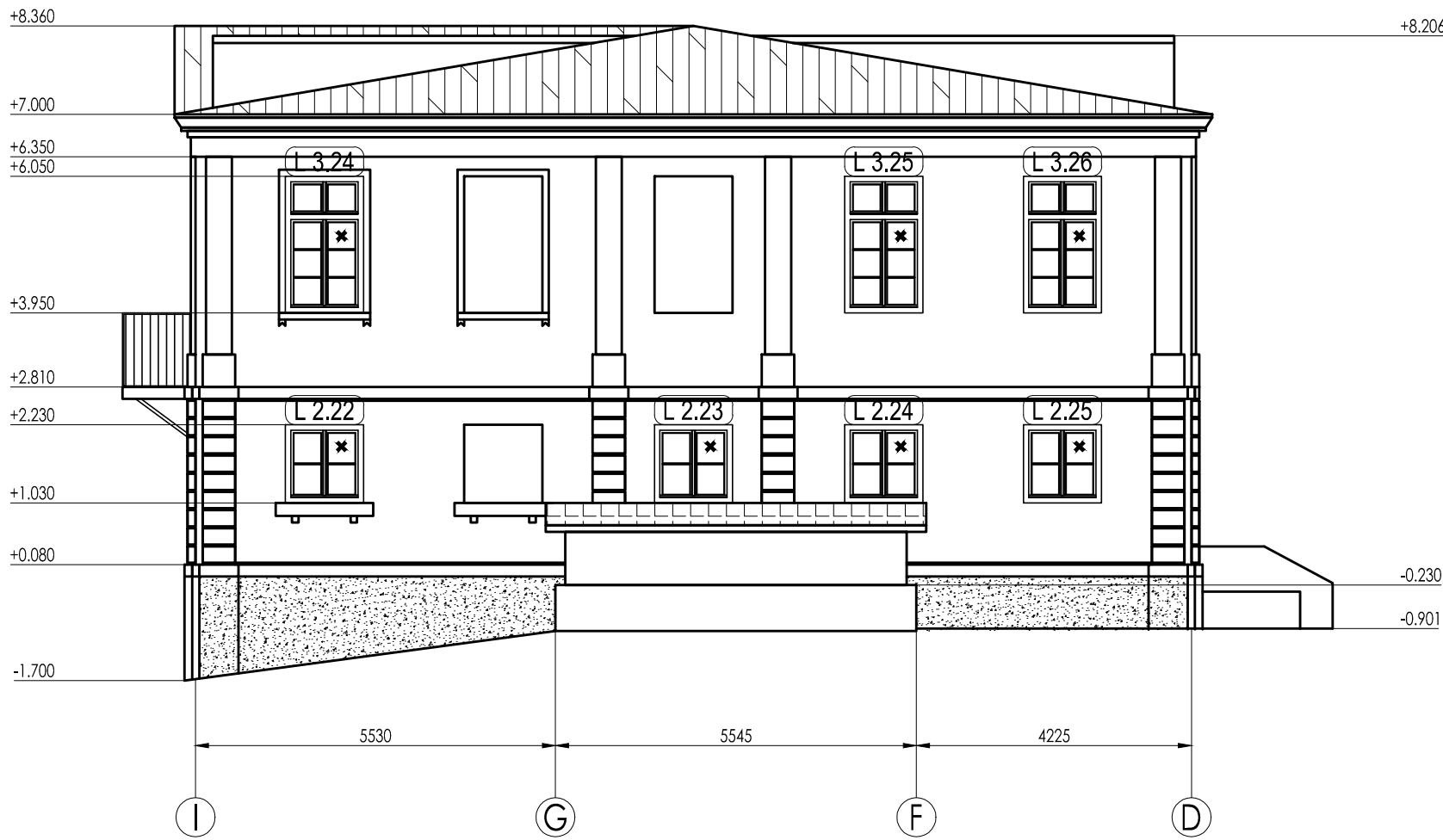
Vecās ēkas daļas esošā situācija. Fasāde asīs I-D; M 1:100



Vecās ēkas daļas projektētā situācija. Fasāde asīs D-I; M 1:100



Vecās ēkas daļas projektētā situācija. Fasāde asīs I-D; M 1:100



## Lietotie apzīmējumi.

BD 1 - Balkona durvis

L 3.12 - Logu marķējums

KL - Esošs koka logs

PVC - Esošs plastikāta logs

● - Esošais koka logs nomaināms uz PVC logu

○ - Esošā loga remonts. Loga stiklojumu pārklāt ar selektīvo parklājumu  $U \leq 1.3 \text{ W/m}^2\text{k}$

✱ - Esošais koka logs nomaināms uz koka logu ar vēsturiski oriģinālu dalījumu

■ - Siltināmā fasādes daļa

■ - Sanāciju apmetums fasādes daļa

■ - Mīkstā jumta segums

■ - Jauns vijņotā šķiedru cementa lokšņu jumta segums. Bēniņu siltināšana

## PIEZĪMES:

1. Visi izmēri milimetros.

SIA "NAMS III", būvprojektu vadība un organizācija: Stabu iela 6-7, Rīga, LV-1010; tālr. (371)7279465 fakss (371)7844464				
Būvprojekta vadītājs Ē.Cērpiņš	Pasūtītājs Jelgavas novada pašvaldība	Adrese p/n Stalģene, Jaunsvirulaukas pagasts, Jelgavas novads		
Arhitektūras daļas vadītājs Ē.Cērpiņš	Pasūt. Nr. 002/10 objekts Nr.6-1	Objekts Stalģenes vidusskolas vienkāršotā renovācija.	Stacija VRP	
Izstrādāja A.Buļis	Datums 20.04.2010.	Esošās un projektētās fasādes asīs D-I un I-D salīdzinājums.		
		Mērogs 1:100	Lapa AR-15	Lapas Nr.